

Nom :  
Prénom :  
Profession :  
Adresse :

Mail :

Téléphone :

Je suis intéressé par les rencontres de chant & soins, des 24 & 25 août :

Je réserve .... place(s) par Téléphone ou par mail

Laisser un message :  
06 12 28 05 42  
[contact@wakama-nagi.org](mailto:contact@wakama-nagi.org)

ou par courrier :

Wakama Nagi  
Ferme de Saint Ygnan  
09 200 Montjoie

Cocher la case si vous êtes intéressé par la location d'une chambre de chalet (30 € TTC la nuit) sur la ferme.

## Les 24 & 25 Août 2013 A montjoie (09) :

- **Du** : samedi 14H au dimanche 18H00
- **Prix** 25 € TTC d'adhésion pour ceux qui font un atelier, et 100 € TTC, adhésion comprise par participant.
- **Public**: Tout Public intéressé
- **Intervenants**: Emmanuelle Thomas et fred, Bernard Dubreuil, Patrick Chêne...etc, liste non fermée.
- **Lieu des rencontres**:  
Ferme de Saint Ygnan, 09 200 Montjoie.
- **Contact**: Wakama Nagi  
- [contact@wakama-nagi.org](mailto:contact@wakama-nagi.org)  
- 06 12 28 05 42 (laisser un message).
- **Plan**:



- **Inscription**: Réservation Obligatoire en Téléphonant à Patrick Chêne : 06 12 28 05 42

## Rencontres de chant & soins :

### Ateliers & échanges

<http://www.wakama-nagi.org>  
<http://www.facebook.com/WakamaNagi>

Cette année 2013 :

- Forts d'une bonne entente avec Bernard Dubreuil de Montréal et notre groupe.
- Parce que manifestement il semble se trouver un authentique hétérosis entre le soin par la main et le soin par le son ...

Alors, nous avons imaginé de faire de nouvelles rencontres cette fois main & sons parrainées par l'association qui gère la ferme : Wakama-nagi.

Le principe en sera le même que nos Rencontres d'Ostéopathie Comparée :

- Pas d'invitation particulière, se réunissent et participent financièrement, comme auditeur, comme orateur, tous ceux qui sont intéressés par le sujet et ont envie de partager.
- Des moments de parlotte et des ateliers ....

Le programme bien sûr se fera au fur et à mesure des apports de chacun, mais une date et un lieu sont d'ores et déjà fixés :

- week end du 24 & 25 Août 2013.
- Ferme de saint Ygnan, Ariège (France).

Patrick Chêne,  
ostéopathe et président de l'association

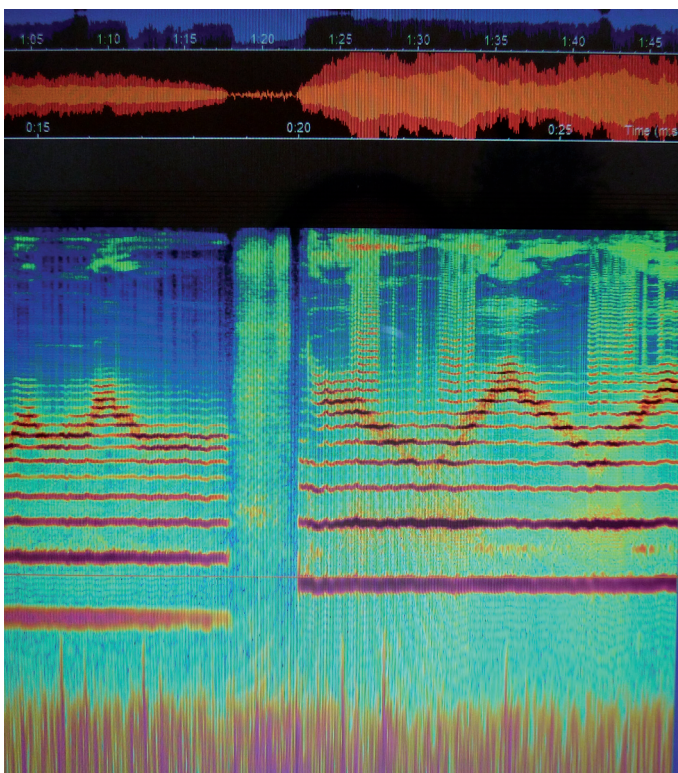
# Premières Rencontres Chants & Soins :

Le but est sans formalisme aucun de se rencontrer et de partager de l'expérience sur le chant et ses effets sur le corps et l'esprit.

Pas besoin de savoir chanter pour venir, pas besoin de s'y connaître dans le soin. Il suffit juste d'avoir envie d'expérimenter sur soi les effets du son et d'avoir envie de comprendre comment cela peut marcher.

Cet événement est le premier du genre, il se veut convivial, c'est pour l'instant un événement confidentiel où nous aimerions réunir autour de ce thème des gens intéressés.

La liste des intervenants n'a pas vocation à être close, n'hésitez pas à vouloir nous faire profiter de votre expérience (ateliers de deux heures ou plus).



Pour l'heure, vous entendrez :

- **Bernard Dubreuil :**
  - Massage et chant diphonique
- **Patrick Chêne :**
  - Ostéopathie et chant diphonique (<http://www.vetosteopathe.eu>)
- **Emmanuelle & Fred :**
  - Ajuster son chant/son en fonction des positions du corps, (<http://www.lecorp-senchantant.com>)

## Programme :

Le programme commence le samedi à 14 heures, nous donnerons à chaque thérapeute deux heures d'ateliers où il nous montre

et explique comment il voit le soin par le chant, joint à des séances de chants communs dans des lieux particuliers ou pour en constater les effets sur nous, sur des animaux.

Grand feu le soir en chanson et instruments, dîner devant le feu.

le lendemain matin deux autres ateliers et repas de clôture le midi.

L'après midi pour 10 (seulement) d'entre nous, nous irons chanter dans une grotte ornée par nos prédécesseurs de la préhistoire....

Pour les autres, nous essaierons d'organiser un atelier, à voir sur place en fonction des disponibilités.

Les lundi et mardi (26 & 27) sera organisé un stage par Patrick Chêne et Bernard Dubreuil pour apprendre leur technique de chant diphonique et son usage. Si vous êtes intéressé (e) contacter Patrick Chêne :

- [contact@patrick-chene.fr](mailto:contact@patrick-chene.fr)

Pour avoir des **renseignements** ou pour venir :  
- 06 12 28 05 42, laisser un message.



Les Photos de ce dépliant appartiennent à l'Association  
Wakama Nagi.  
<http://www.wakama-nagi.org>